

# 徐汇7家入选2025年上海市民“家门口的好去处” 解锁属于徐汇的幸福体验



近期,上海市文化旅游局开展了第六批上海市民“家门口的好去处”遴选工作,经专家现场评定及市民投票,确定了第六批50家体现文旅融合、品质人气的上海市民“家门口的好去处”。徐汇区有7处入选,从时尚潮流的滨江舞台到古今交融的音乐空间,这些藏着惊喜与故事的文旅地标,正等你来解锁属于徐汇的幸福体验!



GATE M 西岸梦中心—船坞码头

地址:龙腾大道2266号

GATE M 西岸梦中心由亚洲最大水泥厂改造,占地16.2万平方米。它以千米水岸线为起点,融合工业遗存与现代商业,集演艺、时尚等业态,是宠物友好的“全球滨水文旅商业”新旗舰。近期,西岸梦中心奇幻水岸嘉年华正在举行中,快收藏你的冬日心动路线!

## 中城绿谷体育公园

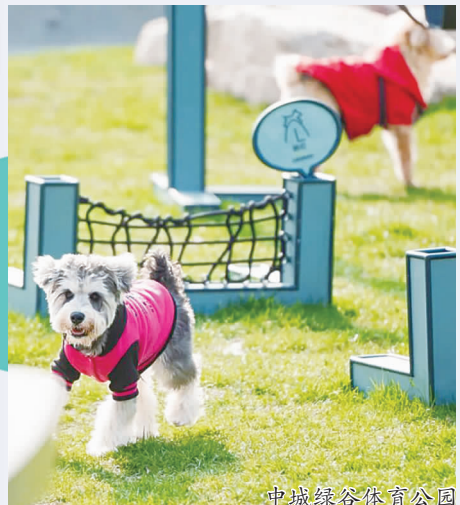
地址:沪闵路9191号

徐汇中城绿谷体育公园地处CBD,以“Park+TOD”为理念,主打运动主题,属POD城市综合体。园内有20000平方米运动主题主力店、8000平方米运动零售区,构建全龄运动矩阵与多层零售组合;10000平方米运动公园含健身步道、网球场等专业场地及足球场等综合场地。作为宠物友好公园,专设“萌宠乐园”,适配遛宠与青年社交。

## 上音公共开放空间

地址:淮海中路1209号

上音公共开放空间位于湖南街道汾阳片区,以淮海中路等道路交汇成音乐街区,集聚上海音乐学院、上海交响乐团等,音乐氛围浓厚。2022年徐汇区拆违破墙,修缮上音6栋历史建筑并释放3300平方米绿地;2023年上音歌剧院开放,2024年校园及多栋建筑、东方乐器博物馆开放,还定期办艺术活动。2025年初衡复音乐街区获评国家



中城绿谷体育公园



级旅游休闲街区,让市民感受音乐、文化与城市之美。

## 漕溪公园

地址:漕溪路203号

漕溪公园面积约3.9公顷,是沪上百年牡丹最多的公园(有8株古牡丹及13株古树)。2023年8月启动改造,以“溪山行旅、国色巡香”为理念,打开围墙、修复古建筑、增建古韵设施,引入100余种牡丹、20余种芍药,24小时开放。还引入汤兆基都市牡丹文化工作室,延伸牡丹文化体验。

## 天平街道新里137党群服务中心

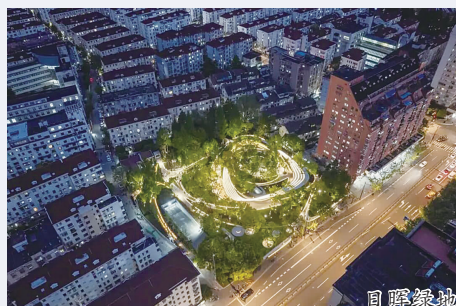
地址:天平路137号

天平街道新里137党群服务中心地处衡复历史风貌区,2024年9月启用,内设邻里餐厅、便民服务、书房等空间,是“一站式”综合服务体。中心传承红色文化,设红蕴家谱展墙展历史名人,引入宋庆龄相关展览,开讲堂讲红色故事;打造多元体验,办问诊、非遗等活动,联合上海博物馆办古埃及文明展,引入老字号品牌;整合资源促共享,书房供全龄阅读,联动“名家坊”办品读会,推电影美育活动,还与学校合作,已创成上海市儿童友好城市阅读新空间。

## 新华博库

地址:宜山路515号

新华博库是国内首家跨省连锁书城,作为长三角文化一体化先行者,它传承红色基



日晖绿地

因,依托集团资源构建涵盖采购营销、仓储配送等的“全链条文化服务体系”,以“本地化、全程化、个性化”理念参与上海公共文化建设,满足多元需求,成为上海各类单位及读者优选合作方,打造综合文化平台与生态链,助力书香社会建设。

## 日晖绿地

地址:斜土路1590弄东面

日晖绿地以“留住所有的树,关心所有的人”为理念,市民全程参与治理。改造后设休憩看台、儿童乐园等场地,增加遛鸟架、无障碍通道及座椅;用砾石聚合物铺装、光伏板发电等实现低碳,保留237株乔木。这里是“无围墙戏院”,办20余场戏曲快闪;设便民集市提供30余项服务,联动构建“15分钟文明实践圈”,还承载政策宣讲、居民议事功能,成为多元融合的社区空间。

(来源:徐汇文旅)



137 党群服务中心



上音公共开放空间



漕溪公园